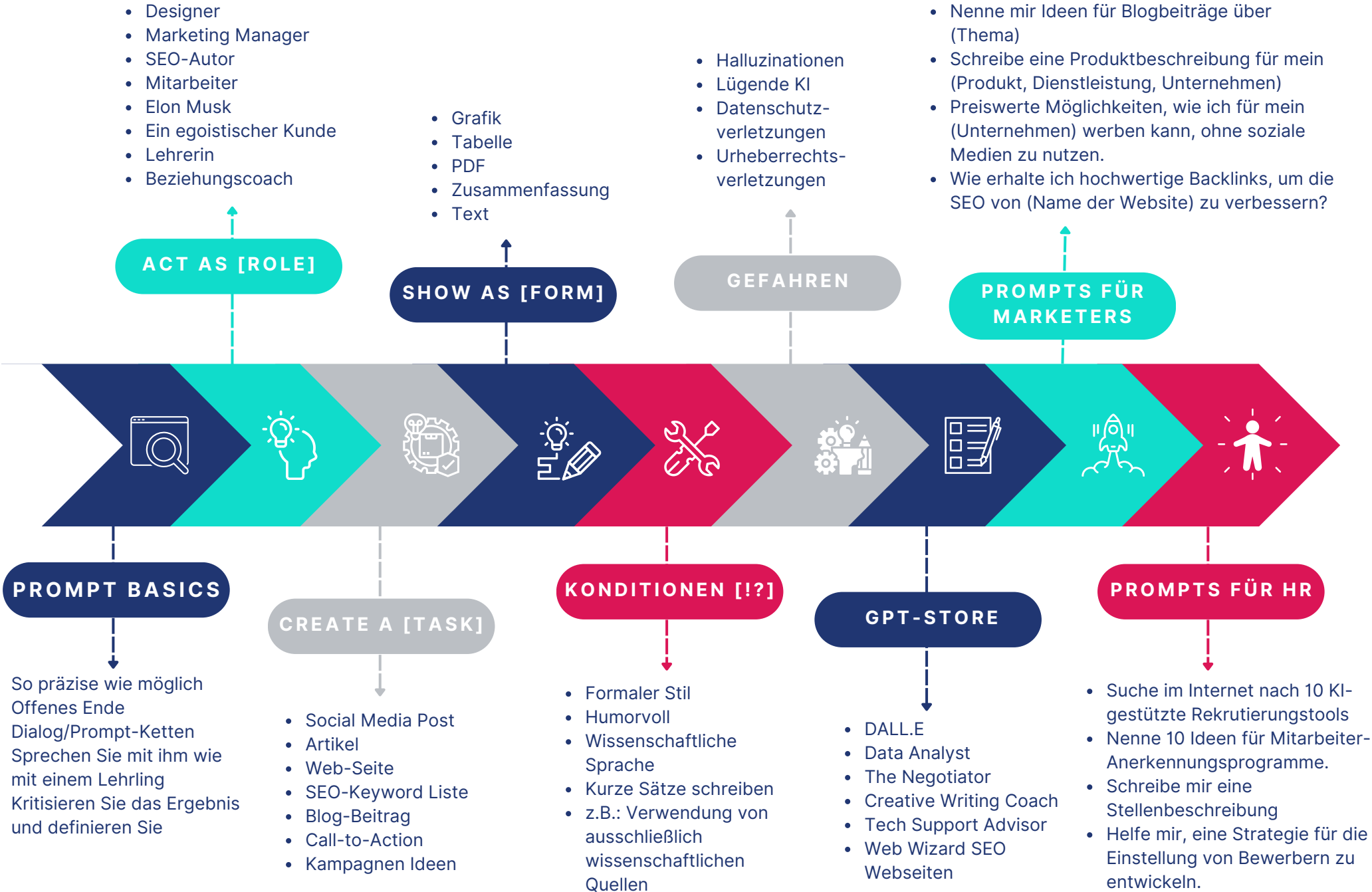


ChatGPT Cheatsheet





C.R.E.A.T.E Formel für Prompt Engineering

- **1. C: Character** - Die KI Rolle definieren. z.B. "Sie sind ein erfahrener Werbetexter mit 20 Jahren Erfahrung im Bereich erfolgreicher Verkaufstexte".
 - **2. R: Request** - Geben Sie genau an, was Sie brauchen. Anstatt „Schreiben Sie eine Verkaufs-E-Mail für einen Sportwagen“, geben Sie an: „Schreiben Sie eine überzeugende E-Mail für den Cougar Hyper Sport, ein Elektroauto, mit erstklassiger Beschleunigung.“
 - **3. E: Examples** - Für genauere Ergebnisse können Sie auch Beispiele angeben. Überschriften oder Sprachbeispiele können den Stil der KI bestimmen.
 - **4. A: Adjustments** - Verfeinern Sie die Aufforderung, wenn sie nicht ideal ist. Verwenden Sie Anweisungen wie „Vermeiden Sie Aufzählungspunkte; verwenden Sie Zwischenüberschriften“.
 - **5. T: Type of Output** - Beschreiben Sie das gewünschte Format z. B. „Verfassen Sie einen Artikel von 500 Wörtern mit einem Titel und einer Schlussfolgerung“.
 - **6. E: Extras** - Eindeutige Anweisungen geben.
-
- Bsp: „Ignoriere frühere Gespräche.“
 - Bsp: „Fragen stellen, bevor man antwortet.“
 - Bsp: „Erläutere deine Gedanken.“
 - Bsp: „Fasse in der ersten Person zusammen, was du über mich weißt.“
 - Bsp: „Verwende Daten bis zum Jahr 2023“.
 - Bsp: „Verwende nur zuverlässige Quellen und gebe diese an.“
 - Bsp: „Verwende CAPS LOCK zur Betonung.“
 - Die Verwendung der C.R.E.A.T.E.-Formel führt zu besseren Ergebnissen, auch wenn Sie mehr Zeit für die Erstellung des Textes erfordert.